

# UM CIMENTO, TODAS AS INDICAÇÕES DE CIMENTOS, UM PROCEDIMENTO PREPARATÓRIO.

## **PANAVIA™ V5**

Um procedimento previsível para cimentar  
as suas próteses reimaginadas.



# SIMPLESMENTE CRIE O SORRISO PANAVIA™

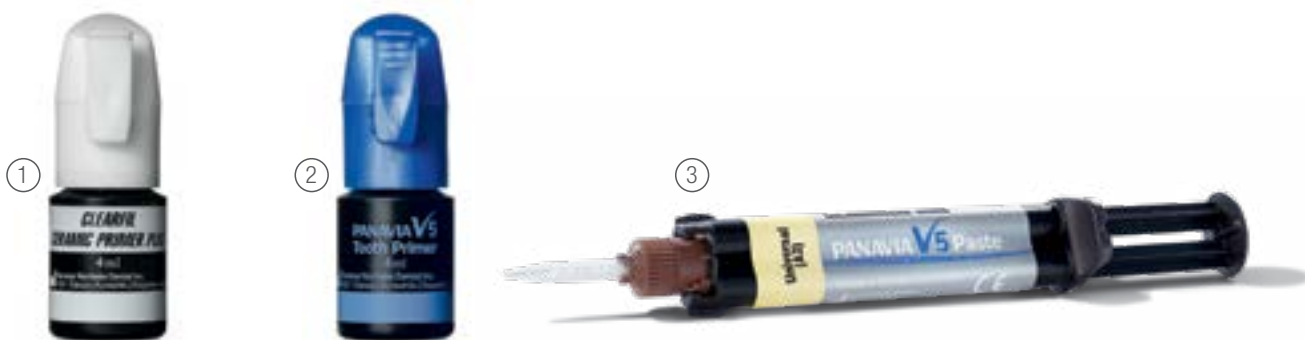
**UM CIMENTO. TODAS AS INDICAÇÕES DE CIMENTOS.**

**UM PROCEDIMENTO PREPARATÓRIO.**

Imagine cimentar todas as suas próteses com um procedimento previsível. Sem stress quando precisa de cimentar preciosas facetas. E sem ter de estudar guias de cimentação complicados. Com o nosso revolucionário PANAVIA™ V5 isso é agora possível. Assim, a partir de agora você desfruta de todas as suas consultas de cimentação.

Preparar e tornar áspera a prótese (1). Aplicar primário no dente (2). Aplicar o seu cimento (3). É isso mesmo. Não há melhor maneira de cimentar de forma duradoura a sua coroa, ponte cantilever, reconstrução de coto e faceta. E se trabalha num laboratório? Então pode ter a certeza de que é a forma mais fiável de cimentar os seus pilares de implante também.

Todas as indicações de cimento. Um procedimento preparatório. Estamos a falar a sério? Sim! O PANAVIA™ V5 é o nosso cimento mais forte alguma vez desenvolvido. E com cinco cores, é também o nosso cimento mais estético. Isto torna possível um tipo totalmente novo de medicina dentária, onde pode estar confiante durante a cimentação. E os seus pacientes? Eles ficarão certamente impressionados com o belo resultado do seu tratamento protético.



## QUASE QUATRO DÉCADAS DE EXPERIÊNCIA COM O MDP ORIGINAL

### Patenteado desde 1981.

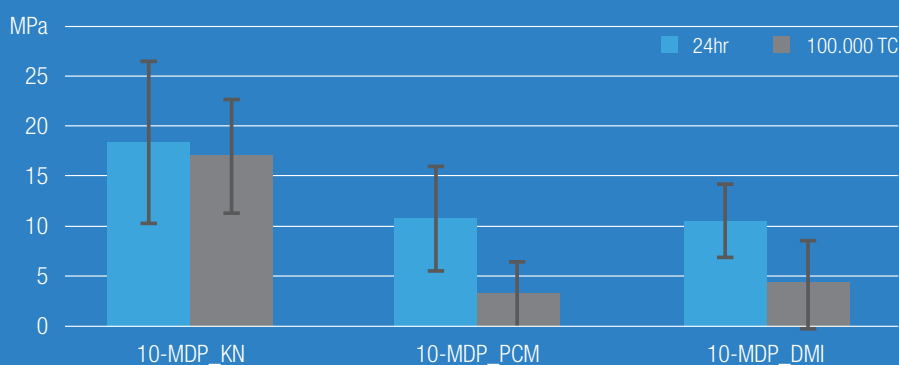
A Kuraray Noritake Dental inventou o monómero MDP original em 1981 para melhorar a força de adesão à hidroxiapatite (HAp). O primeiro cimento composto do mundo, PANAVIA™ EX, que inclui o MDP original, foi lançado dois anos mais tarde. Foi nessa altura que começou a lendária história da marca PANAVIA™. E desde desde então, PANAVIA™ tornou-se sinónimo de adesão fiável.



Para além da adesão à hidroxiapatite, o MDP original também se liga fortemente aos metais e ao zircónio. Alguns fabricantes também começaram recentemente a trabalhar com MDP numa série de produtos adesivos. Mas é um dos ingredientes mais difíceis de produzir. Especialmente quando se trata de criar uma mistura de MDP com um excelente nível de qualidade (ver gráfico abaixo). Isto requer décadas de conhecimento, e é por isso que nem todas as misturas “MDP” resultam em restaurações duradouras.

O nosso MDP original ainda prova ser o mais duradouro conector HAp<sup>1</sup>. E esse é um dos segredos do desempenho do PANAVIA™ V5.

### FORÇA DE ADESÃO À DENTINA<sup>1</sup>



<sup>1</sup> Três primários autocondicionantes experimentais foram preparados consistindo de 15% em peso de 10-MDP fornecido por diferentes fontes: KN (Kuraray Noritake Dental), PCM (Alemanha) ou DMI (Designer molecules Inc., EUA). Fonte de dados: Yoshihara K, Nagaoka N, Okihara T, Kuroboshi M, Hayakawa S, Maruo Y, Nishigawa G, De Munck J, Yoshida Y, Van Meerbeek B. A impureza do monómero funcional afeta o desempenho do adesivo. Dent Mater. 2015 dez;31(12):1493-501.

# EXCELENTE MANUSEAMENTO, PROCEDIMENTO PREVISÍVEL

## FÁCIL APLICAÇÃO. FÁCIL POSICIONAMENTO. LIMPEZA FÁCIL.

Um bom manuseamento é fundamental para tornar o seu procedimento de cimentação previsível. Aplicar, posicionar e limpar o excesso de cimento são apenas alguns exemplos de como o PANAVIA™ V5 facilita o seu trabalho.

Preparar e tornar áspera a prótese (1). Aplicar primário no dente (2). Basta aplicar a pasta pré-misturada PANAVIA™ V5 na sua prótese (3). E pronto. Graças à seringa automix, o seu procedimento será rápido, simples e preciso. Com a consistência otimizada do cimento, pode posicionar a sua prótese exatamente onde pretende. O excesso de cimento é limpo em segundos. Como passo final, fotopolimerizar diretamente a pasta PANAVIA™ V5 para criar um selamento duradouro.

Há mais a dizer sobre o procedimento previsível e o excelente manuseamento do PANAVIA™ V5. A melhor maneira de o descobrir? Experimente-o você mesmo.



Aplicar na prótese & secar



Aplique 20 seg. ao dente e seque



Aplique facilmente o seu cimento

# O SEGREDO POR DETRÁS DO DESEMPENHO DO PANAVIA™ V5

## **MDP ORIGINAL. TECNOLOGIAS DE CURA. SEM AMINA<sup>1</sup>.**

PANAVIA™ V5 é o nosso primeiro cimento composto com apenas um primário dentário. Com esta combinação exclusiva, você obtém resultados de força de adesão semelhantes ao adesivo padrão de ouro CLEARFIL™ SE BOND (gráfico 2, página 9). Ao mesmo tempo, também prova ser um cimento bonito (gráfico 1, página 9). Vamos ver o segredo por detrás da durabilidade e beleza do PANAVIA™ V5.

No momento em que o nosso cimento entra em contato com o PANAVIA™ V5 Tooth Primer, o processo de cura é acelerado. Nós chamamos-lhe cura por contato. Esta invenção leva a um grau de polimerização extremamente elevado. O MDP original do PANAVIA™ V5 Tooth Primer e do CLEARFIL™ CERAMIC PRIMER PLUS assegura uma ligação duradoura. No dente e na sua prótese. Construindo uma integração dente-protética mais forte que possa imaginar. Ou integração implante-protética, se preferir.

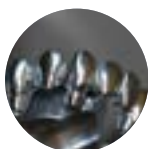
Mas a durabilidade do cimento é apenas metade da história. Para cimentações estéticas, a cor precisa de permanecer estável. Infelizmente, os cimentos compostos convencionais apresentam descoloração ao longo do tempo. De modo a manter a cor do cimento PANAVIA™ V5 estável, já não usamos amina no modo de autopolimerização. Graças à pasta sem amina, as suas restaurações mais naturais mantêm-se bonitas.



<sup>1</sup> Amina relacionada com o processo de autopolimerização.

# AS MELHORES ESTRATÉGIAS DE CIMENTAÇÃO

Metais (pinos)



Zircónia



Pilares de implantes



## 1. MELHOR PRÉ-TRATAMENTO<sup>1</sup>

- Areie, enxague e seque
- Aplique ácido fluorídrico, enxague e seque<sup>2</sup>
- Aplique K-ETCHANT seringa, enxague e seque
- Areie, aplique K-ETCHANT seringa, enxague e seque

<sup>1</sup> Para um procedimento pormenorizado, consulte as instruções de utilização.

<sup>2</sup> Se for Médico dentista e o seu Laboratório já tiver aplicado ácido fluorídrico, basta utilizar ácido fosfórico para limpar e ativar a superfície da cerâmica.

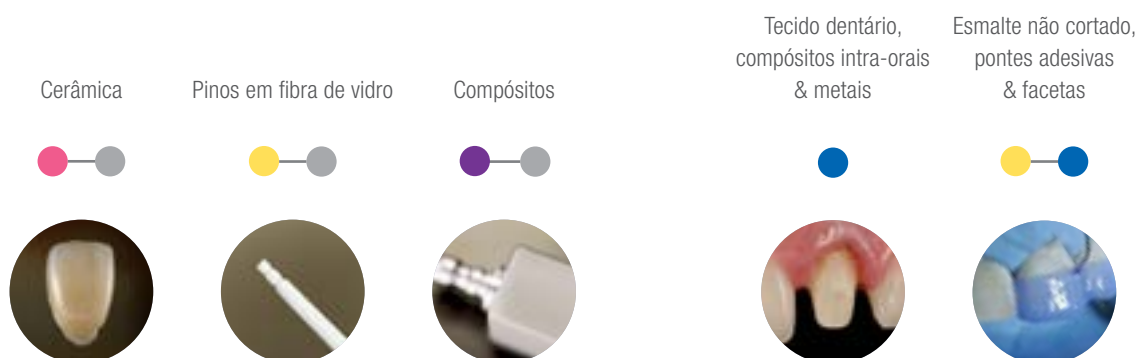
## OS MELHORES PRÉ-TRATAMENTOS PARA PRATICAMENTE TODAS AS INDICAÇÕES DE CIMENTO

Está cansado de olhar para instruções de utilização aborrecidas? Ou gasta demasiado tempo para encontrar o fluxograma correto antes de cimentar zircónia? Para seguir as melhores estratégias de cimentação, precisa do melhor conhecimento disponível. Para simplificar, resumimos tudo o que precisa num infográfico<sup>1</sup> (ver abaixo).

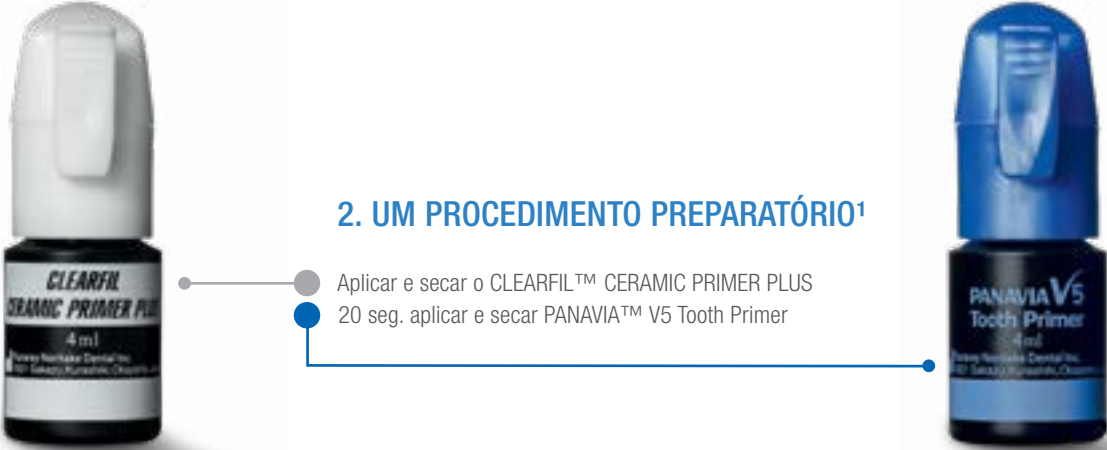
Aplicar primário no dente. Tornar áspera e preparar a prótese. Aplicar o cimento. É isso mesmo. Tornar áspera a prótese? Sim.

Para obter uma cimentação protética mais duradoura, é definitivamente necessário tornar áspera a superfície primeiro. Assim, no caso da zircónia, é necessário jacto de areia com partículas de óxido de alumínio de 30/50 micrómetros a baixa pressão. E imediatamente antes do posicionamento final, aplica-se e seca-se o primário CLEARFIL™ CERAMIC PRIMER PLUS.

E quanto ao pré-tratamento do tecido dentário? A preparação com o PANAVIA™ V5 Tooth Primer é a melhor coisa que pode fazer. E quanto ao pré-tratamento de todas as outras indicações? Basta utilizar o infográfico para selecionar facilmente o melhor pré-tratamento para todas as suas indicações. Assim, pode concentrar-se diretamente no que gosta de fazer. Cimentar as suas próteses com paz de espírito.



### 2. UM PROCEDIMENTO PREPARATÓRIO<sup>1</sup>



- Aplicar e secar o CLEARFIL™ CERAMIC PRIMER PLUS
- 20 seg. aplicar e secar PANAVIA™ V5 Tooth Primer

# CIÊNCIA

»O PANAVIA™ V5 produziu uma **resistência ao cisalhamento significativamente maior** em comparação com o Multilink Automix<sup>1</sup>, RelyX Ultimate<sup>1</sup> e NX3<sup>1</sup> no modo de autocura, tanto à temperatura ambiente como a temperatura elevada (37°C).«

› Bond of Resin Cements to Tooth Substrates in Self-cure Mode, R. Radhakrishnan, J.O. Burgess, et al., IADR Meeting, 2015, Boston, Abstract #102

»O cimento resinoso sem aminas<sup>2</sup> **mostrou menos variação de cor** com o tempo do que dois cimentos à base de aminas.«

› Color Stability of Amine-free Dental Cement, N. Xiang, J.O. Burgess, et al., IADR Meeting, 2015, Boston, Abstract #2339

»Foi indicado que o cimento resinoso experimental (HPC-100<sup>3</sup>) seria clinicamente eficaz porque mostrou um **elevado desempenho de ligação** com um método de **cimentação simples**.«

› Bonding Performance of Experimental Resin Cement (HPC-100<sup>3</sup>), R. Ishii, M. Miyazaki, et al., Nihon University, The 140th Meeting of the Japanese Society of Conservative Dentistry, 2014, Shiga, Abstract #P22

Os dados independentes e internos aqui apresentados são uma seleção dos dados disponíveis. Para mais dados científicos, contate-nos. É um investigador? Após anos de I&D, precisamos da sua ajuda para descobrir todo o potencial do PANAVIA™ V5. Contate-nos. Teremos todo o gosto em fornecer-lhe o PANAVIA™ V5 para a sua investigação.

## AMPLA GAMA DE INDICAÇÕES

- ✓ Cimentação de coroas, pontes, inlays e onlays
- ✓ Cimentação de facetas
- ✓ Cimentação de pontes adesivas e férulas
- ✓ Cimentação de restaurações protéticas sobre pilares e estruturas de implantes
- ✓ Cimentação de pinos e cotos
- ✓ Adesão a amálgama

## ESPECIFICAÇÕES TÉCNICAS

Carga de enchimento:	61 wt % (38 vol %)	Espessura da película <sup>4,5</sup> :	12 µm
Resistência à flexão <sup>4,5</sup> :	127 MPa	Radiopacidade <sup>5</sup> :	180 % Al
Módulo de flexão <sup>4,5</sup> :	6.3 GPa	Libertação de fluoreto (28 dias) <sup>4</sup> :	58 µg/g
Resistência à compressão <sup>4</sup> :	310 MPa	Tempo de trabalho (23 °C):	2 min.
Absorção de água <sup>4,5</sup> :	21 µg / mm <sup>3</sup>		

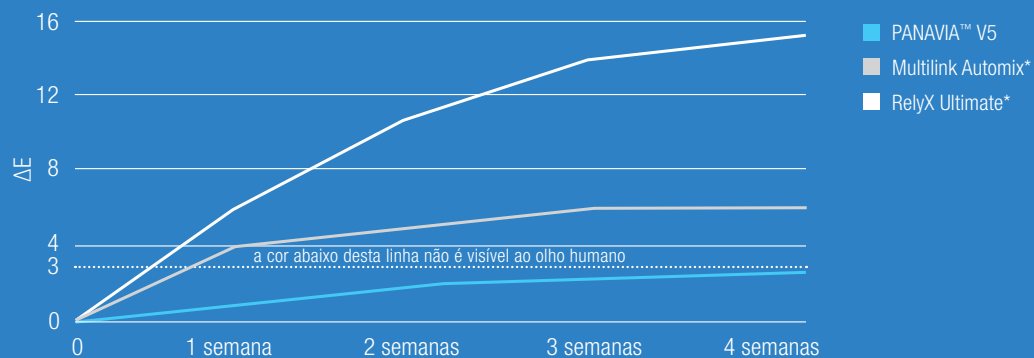
<sup>1</sup> Não é marca registrada da Kuraray Co., Ltd. <sup>2</sup> Cimento resinoso sem amina é a descrição do PANAVIA™ V5. <sup>3</sup> HPC-100 é o nome de código de PANAVIA™ V5.

<sup>4</sup> Polimerização dupla da pasta (combinação de auto e fotopolimerização). <sup>5</sup> De acordo com a norma ISO 4049:2009

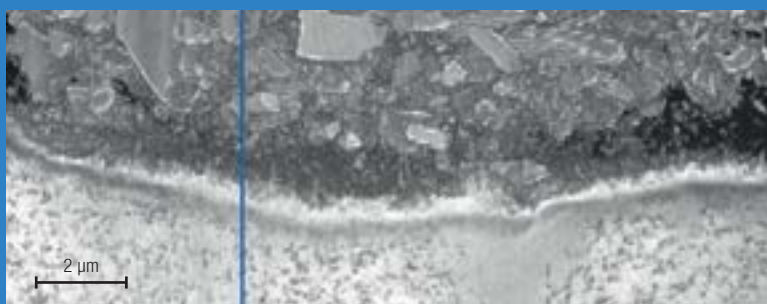
Fonte: Kuraray Noritake Dental Inc. O resultado final pode ser influenciado por condições de avaliação menores. Ver regulamentos ISO.



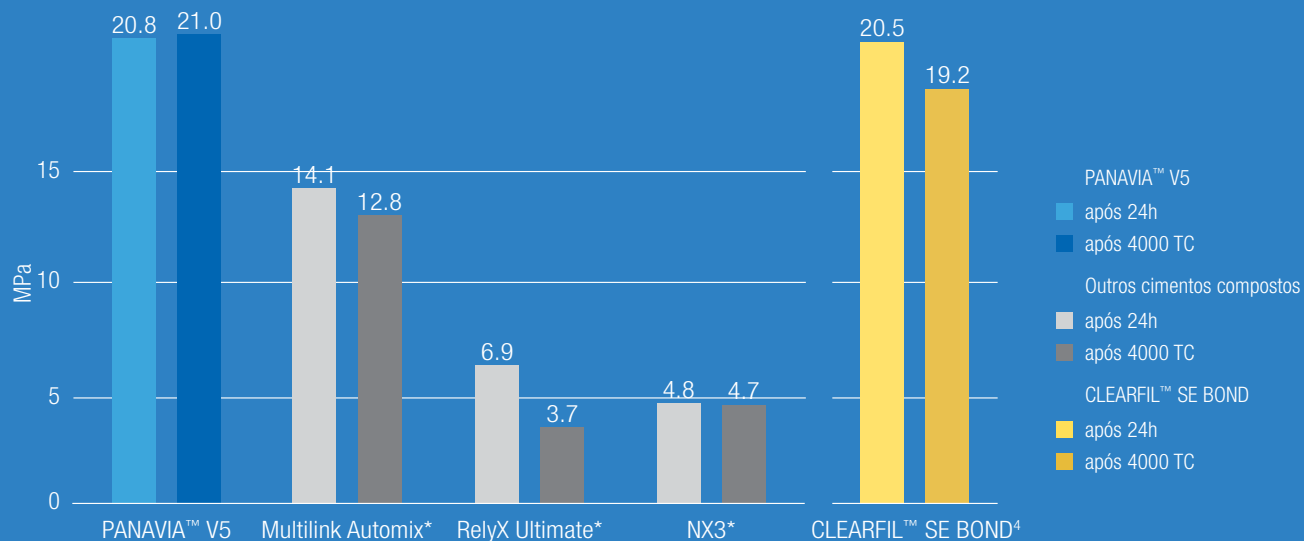
**GRÁFICO 1: ESTABILIDADE DA COR <sup>1</sup>**



**CAMADA HÍBRIDA PANAVIA™ V5 <sup>2</sup>**



**GRÁFICO 2: RESISTÊNCIA À TRAÇÃO AUTOPOLIMERIZÁVEL À DENTINA BOVINA <sup>3</sup>**



<sup>1</sup> Fonte: Kuraray Noritake Dental Inc. As amostras foram envelhecidas a 70 graus Celsius em água. <sup>2</sup> Imagem SEM: Cortesia de N. Nagaoka e K. Yoshihara, Universidade de Okayama, Japão. <sup>3</sup> Fonte: Kuraray Noritake Dental Inc. <sup>4</sup> Light Cure. \* Não é uma marca registrada da Kuraray Co., Ltd

## INFORMAÇÕES DE ENCOMENDA



### PROFESSIONAL KIT - #3600-EU

PANAVIA™ V5 Tooth Primer (2 ml), CLEARFIL™ CERAMIC PRIMER PLUS (2 ml), PANAVIA™ V5 Paste [uma seringa por cor (2,4 ml / 4,2 g): Universal (A2), Clear, Brown (A4), White, Opaque], PANAVIA™ V5 Try-in Paste [uma seringa por cor (1,8 ml): Universal (A2), Clear, Brown (A4), White, Opaque], K-ETCHANT Syringe (3 ml), 30 pontas de mistura, 10 pontas Endo (S)<sup>1</sup>, 50 Pincéis aplicadores (finos<prata>)<sup>1</sup>, 1 Recipiente de mistura (FPN)<sup>1</sup>, 20 Pontas de agulha (E)<sup>1</sup>



### STANDARD KIT - Universal (A2) #3601-EU - Clear #3602-EU

PANAVIA™ V5 Tooth Primer (2 ml), CLEARFIL™ CERAMIC PRIMER PLUS (2 ml), PANAVIA™ V5 Paste [uma seringa por cor (4,6 ml / 8,1 g): Universal (A2), Clear], K-ETCHANT Syringe (3 ml), 15 Pontas de mistura, 5 Pontas Endo (S)<sup>1</sup>, 50 Pincéis aplicadores (finos<prata>)<sup>1</sup>, 1 Recipiente de mistura (FPN)<sup>1</sup>, 20 Pontas de agulha (E)<sup>1</sup>

### INTRODUCTORY KIT - Universal (A2) #3604-EU - Clear #3605-EU

PANAVIA™ V5 Tooth Primer (2 ml), CLEARFIL™ CERAMIC PRIMER PLUS (2 ml), PANAVIA™ Paste V5 [uma seringa por cor (2,4 ml / 4,2 g): Universal (A2), Clear], 10 Pontas de mistura, 50 Pincéis aplicadores (finos<prata>)<sup>1</sup>, 1 Recipiente de mistura (FPN)<sup>1</sup>

## CINCO BELAS CORES<sup>2</sup>

Polimerização dupla:

Universal (A2)

Clear

Brown (A4)

White

Autopolimerizável

Opaque



## RECARGA

PANAVIA™ V5 TOOTH PRIMER (4 ML) #3635-EU

CLEARFIL™ CERAMIC PRIMER PLUS (4 ML) #3637-EU

PANAVIA™ V5 PASTE (4.6 ML / 8.1 G), 20 MIXING TIPS

Universal (A2) #3611-EU      Clear #3612-EU

Brown (A4) #3613-EU      White #3614-EU

Opaque #3615-EU

PANAVIA™ V5 TRY-IN PASTE (1.8 ML)

Universal (A2) #3621-EU      Clear #3622-EU

Brown (A4) #3623-EU      White #3624-EU

Opaque #3625-EU

K-ETCHANT Syringe (3 ML), 20 Needle tips (E) #3252-EU

Mixing tip (20 Mixing tip) #3626-EU

Endo tip (S) (20 Endo tip (S)) #3629-EU



<sup>1</sup> O código de letras entre parênteses descreve o tipo exato de acessório. <sup>2</sup> As cores reais podem diferir das cores aqui impressas.



## CONTATOS

Kuraray Europe Italia S.r.l  
Via G. Boccaccio 21,  
20123 Milano

**Telefone** 0039 02 63471228  
0034 634453983

**Correio eletrônico** dental-iberia@kuraray.com

**Web** www.kuraraynoritake.eu/pt

DESCUBRA MAIS  
COM CÓDIGO QR



Importado para Europa por:

**Kuraray Europe GmbH**  
Philipp-Reis-Strasse 4,  
65795 Hattersheim am Main, Germania  
Telefono +49 (0)69 305 35 835  
Fax +49 (0)69 305 98 35 835  
www.kuraraynoritake.eu  
centralmarketing@kuraray.com



**Kuraray Noritake Dental Inc.**  
1621 Sakazu, Kurashiki, Okayama 710-0801, Japan  
Web www.kuraraynoritake.com

- Antes de utilizar este produto, certifique-se de ler as instruções de utilização fornecidas com o produto.
- As especificações e o aspeto do produto estão sujeitos a alterações sem aviso prévio.
- A cor impressa pode ser ligeiramente diferente da cor real.

“PANAVIA”, “CLEARFIL MAJESTY” e “CLEARFIL” são marcas registadas da Kuraray Co., Ltd.

